



Su seguridad. Nuestra misión.

Sistemas de Prevención de Caídas Brazos de Carga de Cisternas
Sistemas de Medición Criogenia y GNL Succión Flotante Juntas Giratorias
Puesta a Tierra Electrónica Paquetes de Soluciones Llave en Mano Servicio

Presentación de la empresa

Teléfono: +44 (0) 1303 81 3030 / Correo electrónico: info@carbislloadtec.com / Para obtener datos técnicos, visite www.carbislloadtec.com



**Así debería ser la ingeniería.
Así debe ser el servicio de atención al cliente.**

Nuestra empresa

Carbis Loadtec Group Ltd, es un proveedor mundial de soluciones únicas para la transferencia de fluidos a granel y la prevención de caídas de camiones cisterna. Creemos en proporcionar las soluciones más seguras para sus operadores.

Loadtec Engineered Systems se creó en 1996 para proporcionar una oferta experta y muy centrada a las empresas que desean adquirir equipos de manipulación de líquidos en puntos de transferencia. En este papel, hemos demostrado que Loadtec es la principal fuente especializada en soluciones de manipulación de líquidos.

El 1 de septiembre de 2019, Loadtec Engineered Systems migró su personal y sistemas a una nueva empresa, Carbis Loadtec Group Limited, lo que refleja una nueva asociación entre Sam Carbis Solutions Group y la familia Loadtec.

Sam Carbis Solutions Group es una empresa familiar de cuarta generación con sede en Carolina del Sur que emplea a más de 250 personas en la fabricación de sistemas especializados para la prevención de caídas. Loadtec Engineered Systems Ltd representó en exclusiva a Carbis durante 22 años en todo el mundo, por lo que ya estaban

acostumbrados a trabajar juntos, cooperar y desarrollar soluciones únicas para las aplicaciones exclusivas de los clientes.

Esta asociación proporciona a Carbis Loadtec una cartera incomparable de sistemas y paquetes de prevención de caídas. La gama de capacidades disponibles para los clientes de Carbis Loadtec significa que no hay ningún problema de carga o acceso de camiones cisterna que no pueda resolverse con equipos y sistemas probados. A lo largo de los años, la empresa ha aumentado considerablemente su negocio relacionado con la prevención de caídas y ha suministrado cientos de sistemas en Europa, África, Oriente Medio y Asia.

Nuestros sistemas de llenado y vaciado de cisternas han sido adoptados por prácticamente todas las grandes empresas de primera línea del mundo y somos conocidos por la entrega puntual de productos de calidad diseñados para garantizar el futuro de las operaciones de nuestros clientes, junto con un excelente servicio de atención al cliente.

Nuestros clientes quieren proveedores que les dediquen tiempo a escuchar y

comprender sus problemas, a desarrollar planes y propuestas que se ajusten a sus limitaciones técnicas y financieras, y a ofrecer soluciones duraderas e innovadoras.

Con una amplia experiencia en el sector, Carbis Loadtec ofrece soluciones integrales de embalaje para una amplia gama de industrias. Nos basamos en la experiencia y la cartera de nuestro grupo y socios, para diseñar proyectos de infraestructura a gran escala, que van desde la topografía y la renovación de los sitios existentes a través de desarrollos completos, de campo verde.

Carbis Loadtec está representada en todo el mundo por una serie de agentes y distribuidores que son cuidadosamente seleccionados para garantizar que proporcionan altos niveles de apoyo a las necesidades de nuestros clientes..

Carbis Loadtec está decidido a ofrecerle la mejor experiencia de servicio al cliente desde la consulta inicial hasta la entrega y más allá..

Carbis Loadtec es una empresa registrada ISO 9001 y certificada por SGS.



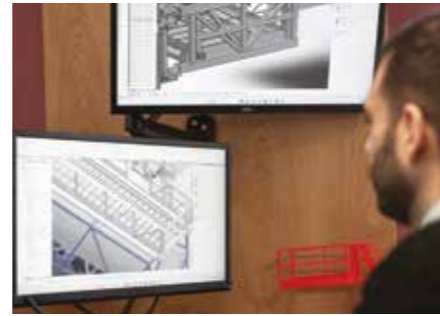
**BEST TECHNOLOGY
PROVIDER
2017**



Damos tiempo a nuestros clientes



Escuchamos y comprendemos sus problemas



Ofrecemos soluciones innovadoras y duraderas



Así es como debería ser la ingeniería.

Así es como debería ser el servicio al cliente



Alcance global

Carbis Loadtec Ltd tiene un alcance global y proporciona soluciones de alta calidad en equipos de carga y acceso a industrias de todo el mundo, garantizando la seguridad y la eficiencia en las operaciones de transferencia de fluidos en diversos mercados.



Sectores en los que trabajamos

Carbis Loadtec trabaja en una amplia gama de industrias y a continuación se presentan sólo algunos de los que estamos involucrados:

- Aceites Comestibles
- Agua
- Amoníaco
- Betún
- CO2
- Cemento/Polvo a granel
- Combustibles a granel
- Comida/bebida
- Energías renovables
- Farmacéutica
- Ferrocarril
- Fertilizantes
- GLP
- GNL
- Petróleo y Gas
- Pintar
- Petroquímica
- Químicos
- Residuos de disolventes
- Whisky

Nuestros clientes

Carbis Loadtec presta servicio a una amplia gama de clientes, desde empresas multinacionales de ingeniería y contratación hasta empresas unipersonales. A menudo participamos en la consultoría de ingeniería desde el concepto inicial hasta la puesta en marcha, aunque también estamos encantados de ofrecer propuestas competitivas basadas en el diseño de terceros. Construimos relaciones duraderas con nuestros clientes, que vuelven a por más equipos a lo largo de los años. He aquí una lista de algunos clientes con los que trabajamos o hemos trabajado.

- Accordis
- Addison Projects
- ADM
- Advanced Elastomer Systems
- Aesica
- Atlantic Fuel Supply
- Air BP
- Airbus
- AKER Solutions
- Akzo Nobel
- Albermarle
- Alcan Chemicals
- AMEC
- Arabian Amines
- Arabian Chemical Tankers
- ARCO
- Babcock
- Bamburi Cement
- Banner Chemicals
- Bassell Polyolefins
- BASF
- Bayer
- BOC
- Bombay Spirit
- Botlek Tanker Terminal
- BP Oil
- British Sugar
- Brunner Mond
- Buckfast Abbey
- Black & Veatch Pritchard
- Cadbury
- Cargill
- Castrol
- Chemtura
- Chevron
- Chivas
- Cognis
- Corus
- Costain
- Croda
- Cytec
- Dantec
- Diageo
- Diversy
- Dow Chemical
- Dow Corning
- Dow Agrosciences
- Dragon Alfa Cement
- DSM
- Dunlopillo
- DuPont
- Dynea
- Elastogran
- Elementis
- Eli Lilly
- Ensus
- Entec
- Entrepose Group
- ERIKS
- Esso Petroleum
- Exxonmobil
- Felixstowe Dock
- Flexsys
- Fluor
- Foster Wheeler
- Foynes Engineering
- Fuel Supplies
- Gatwick Airport
- GB Fuels
- GEA Process Technology
- Givaudan
- Glasgow Airport
- Glaxosmithkline
- Glen Turner Distillery
- Galliford Try
- Goro Nickel S.A.S
- Grace
- Grant & Livingston
- Growhow
- Guinness
- Halliburton
- Halterman
- Henkel
- Hexion
- Highland Malt
- Highland Distillers
- Hoyer
- Humber Oils
- Huntsman
- Hydrasun
- Hyundai
- Imerys
- Immingham Storage
- Indorama
- INEOS
- Interserv
- Irish Sugar
- Jacobs Engineering
- John Dewar
- Johnson Matthey
- Kaneb
- Karachaganak Petroleum
- Kellogg
- Kemira
- Lafarge
- Linde
- Loch Lomond Distillery
- Lucite
- Ma'aden Phosphate
- Masterfoods
- Merck Sharp & Dohme
- Michelin
- Ministry of Defence
- Monsanto
- Motherwell Bridge
- Mott MacDonald
- Mowlem Engineering
- Murco Petroleum
- Navigator
- Neste Oil
- New Britain Oils
- NNPC
- Novartis
- Nu-Farm
- Oil Pipelines Agency
- Orica
- PDE
- Petrochem Carless
- Petrofac
- Pfizer
- PML
- Polimeri
- Proctor & Gamble
- PTT
- Rhone Poulenc
- Rhodia
- Rio Tinto
- Roche
- Sabic
- Saudi Aramco
- Saudi Ethylene
- SI Group
- Shell Oil
- Schwarz Pharma
- Simon Storage (now Inter Terminals)
- Solutia
- Swords Laboratories
- Syngenta
- Tate & Lyle
- Tessenderlo Chemicals
- Total
- Tupras
- Unichema
- United Distillers
- Univar
- United States Air Force
- Valero
- Victrex
- VOPAK

Sistemas de Prevención de Caídas

Páginas 4-13

- Plataforma Elevadora Basculante
- Plataforma Elevadora Acceso a Vagones Cisterna
- Escaleras Plegables Estándar Jaula Grande
- Escaleras Plegables con Riel
- Plataforma de Acceso Fijo
- Carrito de Acceso Móvil

Brazos de Carga de cisternas

Páginas 14-21

- Carga Superior Autoload®
- Carga Inferior Estación de Carga Inferior
- Juntas Giratorias

Soluciones Empaquetadas

Página 22

Soluciones de Medición

Página 23

Criogénico y GNL

Páginas 24-25

- Brazos de Carga
- Sistemas de Medición

Equipos Para Tanques de Almacenamiento

Página 26

Control de la Puesta a Tierra Eléctrica

Página 27

Accesorios

Páginas 28-29

Servicio

Páginas 30-31

Equipos de Carga de Sólido Pulverulento

Páginas 32-33

Sistemas de Prevención de Caídas Plataformas de Elevación Vertical con Capacidad de Inclinación (VELP-T)

Teléfono: +44 (0) 1303 81 3030 / Correo electrónico: info@carbislloadtec.com / Para obtener datos técnicos, visite www.carbislloadtec.com

El acceso seguro y fiable a la parte superior de los camiones cisterna es un tema que preocupa cada vez más a todos los ingenieros y responsables de seguridad relacionados con el trasvase de líquidos a granel. Los niveles inaceptables de lesiones y accidentes mortales de los últimos años han convertido este asunto en uno de los principales problemas de las industrias de trasvase de líquidos a granel.

En muchos casos, el cambio a la carga inferior no es factible. Existe una clara necesidad de hacer que el acceso a la parte superior de las cisternas sea a prueba de tontos y lo más seguro posible. Carbis Loadtec ofrece una amplia gama de sistemas que se adaptan a todos los presupuestos y configuraciones de cisterna/planta y que están diseñados para satisfacer las necesidades particulares de cada emplazamiento.

No se puede decir que un problema sea único, ya que existe un número infinito de tamaños de cisterna y opciones de acceso posibles; tenemos la solución para todos ellos.

El sistema VELP está diseñado para proporcionar a conductores y operarios un acceso flexible y seguro a camiones cisterna de distintas alturas y longitudes, ya sea para cargar o tomar muestras de líquidos o para abrir respiraderos para la carga inferior. La característica exclusiva de este sistema es que cada extremo de la jaula puede inclinarse para adaptarse a la inclinación de la parte superior de la cisterna. Si es necesario, pueden especificarse paneles de suelo galvanizados o de PRFV. Utilizado junto con la gama Carbis Loadtec de plataformas y brazos de carga, el sistema puede diseñarse para satisfacer casi cualquier requisito del cliente.

El nivel continuo del suelo elimina cualquier preocupación sobre las pasarelas de la cisterna y la caída del extremo de la cisterna. El sistema de inclinación garantiza que el espacio entre la jaula y la cisterna sea mínimo y los interruptores de fin de carrera detienen el movimiento antes de que se entre en contacto con la cisterna. El rango de desplazamiento es de 1,5 m desde 3,2 m hasta 4,7 m, lo que proporciona un margen seguro para el tráfico de paso



10m Hydraulically Actuated VELP with wide flip up panels - Wales

y garantiza que se pueda acceder con seguridad a cualquier forma de transporte de cisternas.

El sistema puede diseñarse para cualquier aplicación, con una longitud de 4 a 12 metros. La plataforma consta de dos secciones: En la parte interior, más próxima a la escalera plegable, se encuentra la pasarela; una superficie de tabloncillos enrejados de 0,6 m de ancho que permite al operario caminar fácilmente por toda la longitud de la parte superior de la cisterna.

La segunda sección consta de paneles abatibles con una superficie dentada antideslizante. Se levantan fácilmente y se estacionan contra el pasamanos más alejado, y luego se fijan mediante pestillos.

Cada sistema se alimenta utilizando el método más adecuado en función de las condiciones del emplazamiento. Hay variantes disponibles para ubicaciones ATEX y No Ex. A nivel de la plataforma hay un panel que proporciona al operador un control sencillo mediante pulsadores de los movimientos de subida, bajada e inclinación.

Los interruptores de fin de carrera situados en la parte inferior de la jaula impiden que la unidad se apoye en la cisterna, lo que la hace ideal para actividades de báscula puente, y otros interruptores de fin de carrera situados en el bastidor final garantizan que la jaula sólo se incline dentro de su rango de diseño seguro.

¿Lo sabías?

Aviso de responsabilidad

Cuando un vehículo entra en su local comercial, usted es responsable de la seguridad de las personas que cargan su producto en esa cisterna.



VELP neumático de 3 x 6 m - Escocia - Industria licorera



VELP hidráulico de 10 m con amplios paneles abatibles que proporcionan acceso a la tapa de la cisterna - Reino Unido - Industria Química



VELP eléctrica de 6 m con brazo de carga superior neumático - Suecia - Industria química

Sistemas de Prevención de Caídas Plataforma Elevadora Vertical (VELP)

Teléfono: +44 (0) 1303 81 3030 / Correo electrónico: info@carbislloadtec.com / Para obtener datos técnicos, visite www.carbislloadtec.com



VELP neumática de 2 x 10 m que muestra toda la gama de alturas - Portugal - Industria vinícola

Hay muchas situaciones de acceso a cisternas que requieren que el operador tenga libre acceso a toda la parte superior de la cisterna. Esto puede significar caminar a lo largo de la parte superior de un barril redondo o contenedor ISO con diferentes diseños de pasarelas, posiciones de bocas de acceso y peligros asociados de tropiezos y caídas.

El Loadtec VELP de Carbis tiene su propia pasarela integrada en la estructura, lo que le confiere mayor rigidez y seguridad. Está integrada con una unidad de escalera plegable que se acciona manualmente.

El VELP está disponible con una longitud de hasta 12 metros y construcción de aluminio. El sistema puede diseñarse para utilizarse con fines de inspección o con varios brazos de carga. El sistema se suministra con paneles de suelo abatibles para que el acceso a todas las zonas de la cisterna sea independiente de las pasarelas de la cisterna.

Carbis Loadtec las ha suministrado como unidades de una o dos caras, en espacios reducidos o como estructuras independientes.

La plataforma se alimenta mediante el método más adecuado, en función de los

servicios disponibles en el emplazamiento. El sistema puede suministrarse de conformidad con ATEX y se acciona mediante un único y sencillo interruptor de hombre muerto desde el nivel de la plataforma. Al igual que la versión basculante, puede equiparse con interruptores para detectar el camión cisterna y detener el movimiento descendente.

También puede suministrarse con un conmutador de aparcamiento que el cliente puede utilizar para conectarse a un sistema de gestión del tráfico.

Consúltenos sobre la gama de accesorios que podemos ofrecerle para facilitar aún más el uso de estos sistemas.



10m pintado, VELP neumático con brazo de carga superior neumático - Países Bajos - Industria Química



VELP desde abajo mostrando los toques de goma de las aletas de detección del petrolero - UK - Industria Química

¿Lo sabías?

Una combinación mortal: detención de caídas y líquidos inflamables

Los sistemas anticaídas y los líquidos inflamables no son compatibles. Si se produce una conflagración mientras un operario está en la cisterna, el cable anticaídas ralentizará su huida y sus posibilidades de supervivencia. El miedo y los instintos de huida entran en acción. Desenganchar los mosquetones no.



Paneles VELP levantados mostrando el acceso a la caja de tormentas en la parte superior del petrolero.



Pasarelas sobre orugas con brazo de carga y patines contadores para Ácido - Arabia Saudí - Industria Química



Brazo neumático de carga superior que se utiliza dentro de la jaula Halo de escalera plegable para la carga de vagones - Arabia Saudí - Industria Química



VELP a medida de 30 x 6 m diseñado para vagones cisterna tanto de carretera como de ferrocarril - Arabia Saudí - Industria Química



Sistemas de acceso a vagones cisterna sobre raíles con montaje sobre raíles

Los sistemas de acceso a vagones cisterna sobre raíles (RTC) de Carbis Loadtec varían mucho según la región del mundo, el tipo de RTC que se utilice y las acciones que se lleven a cabo en la parte superior del buque.

Las imágenes de arriba muestran dos sistemas instalados en Oriente Medio. Una muestra estaciones de carga utilizadas tanto por camiones cisterna como por vagones de ferrocarril; el resultado es un sistema híbrido diseñado para permitir una conversión fácil y sencilla de una jaula grande a una multimodal. La imagen principal y la de abajo a la derecha muestran otras estaciones que requieren escaleras plegables más sencillas que pueden desplazarse lateralmente debido a los fallos del RTC. En los países en los que el diseño de los RTC está influenciado por EE.UU., la jaula de seguridad suele ser de

tipo "halo" para complementar la caja de choque que incorporan los RTC. Sin embargo, también podemos suministrar jaulas ajustables en tres direcciones que se ajustan sobre la caja de impacto.

¿Lo sabías?

Los márgenes de maniobra de los vagones de ferrocarril varían mucho en función de la designación de la placa del RTC o del vagón cisterna. Todos los equipos deben poder estacionarse fuera de esta zona.

La escalera plegable facilita el acceso a la cisterna. Disponible con una gama de jaulas de seguridad opcionales, esta sencilla escalera retráctil es el principal método de acceso a la parte superior de los camiones cisterna en todo el mundo.

El diseño probado con bloqueo de estacionamiento ofrece un método eficaz para salvar una distancia variable entre la plataforma y el camión cisterna.

Suelen estar disponibles en sistemas de tres, cuatro o cinco peldaños, están contrapesadas por muelles y cuentan con características como un bloqueo de estacionamiento y un segundo peldaño dividido para evitar que los dedos de los pies queden atrapados al bajar. Las jaulas de seguridad están disponibles en anchuras de 1,5 m o 3 m. Pueden equiparse con accesorios opcionales como equilibrio neumático y sensores de aparcamiento.

Carbis Loadtec ofrece una combinación de sistemas de aluminio, pintados, galvanizados y de acero inoxidable para adaptarse a su aplicación.



Escalera plegable de 4 peldaños con jaula de seguridad y brazo de carga superior (aparcada)

¿Lo sabías?

Caída de altura. La mayor causa de muerte en el lugar de trabajo.

Entre 2012 y 2017, las caídas desde altura representaron el 28% de todas las muertes de trabajadores en el Reino Unido, lo que supone una media de 40 muertes al año. Carbis Loadtec dispone de sistemas que pueden eliminar el riesgo de trabajar en altura en las plataformas de los camiones cisterna.



Escalera plegable manual de 4 peldaños con jaula de seguridad de 3 raíles de 2,8 m x 1,4 m - Reino Unido - Industria Química



Jaula grande de 12 m con compuerta de seguimiento interna para reducir el área de trabajo, todo accionado neumáticamente - Finlandia - Industria de fertilizantes

En zonas donde el acceso a las cisternas es poco frecuente, ofrecemos una solución que se adapta a sus limitaciones económicas y de espacio.

La solución de jaula grande para cisternas de Carbis Loadtec puede suministrarse con longitudes de cuatro a doce metros y puede fijarse a una plataforma de un solo pedestal. Generalmente se suministran con marcos de aluminio; sin embargo, la jaula también puede especificarse con raíles galvanizados. El sistema requiere cinco bares de aire para accionar los cilindros de las escaleras

plegables, que se accionan mediante una simple palanca a nivel de la plataforma.

La altura de trabajo de las cisternas debe estar comprendida entre 3,4 y 4 metros para que la jaula funcione con la máxima eficacia. La jaula tiene barras de refuerzo que proporcionan rigidez.

Las puertas opcionales pueden desplazarse a lo largo de la jaula por el operario de pie en la plataforma fija. Estas compuertas cerrarán las zonas de la jaula que no se necesiten, reduciendo el riesgo de caídas desde el extremo de la cisterna.

Carbis Loadtec también suministra plataformas fabricadas a medida para adaptarse a este sistema de acceso y puede enviar la solución empaquetada a cualquier parte del mundo.

¿Lo sabías?

Si necesita acceder a la parte superior de los camiones cisterna, ¿cómo puede evitar caídas potencialmente mortales?

Las jaulas de seguridad anchas proporcionan una completa prevención de caídas en la parte superior de los camiones, donde es necesario acceder a varias trampillas para cargar, descargar, ventilar, inspeccionar o tomar muestras. El sencillo diseño puede configurarse fácilmente para adaptarse a sus estructuras existentes o suministrarse con cualquier configuración de plataforma y escalera.



Escalera plegable y plataforma de acceso con riel

En situaciones en las que se requiere el acceso de un camión cisterna, o de varios camiones cisterna, a lo largo de una carretera, las escaleras plegables montadas sobre orugas Carbis Loadtec proporcionan una flexibilidad operativa total y un acceso seguro gracias a las escaleras plegables montadas sobre una oruga única.

El sistema de vías también soporta las barreras de seguridad y las puertas abatibles que dan integridad a la pasarela.

Las escaleras plegables están montadas sobre un carro que rueda, utilizando rodamientos de alta calidad, a lo largo de un sistema especial de raíles. El riel está disponible en tramos de dos, tres y cuatro metros de longitud y puede adaptarse a la mayoría de los andenes. Este sistema se utiliza mucho cuando los camiones cisterna arrastran varios tanques de almacenamiento para descargarlos.

¿Necesita consejo?

Estamos aquí para ayudarle.

Llámanos al +44 (0) 1303 81 3030



4 x Pasarelas de seguimiento (escalera plegable) con carril de 78 m y puertas abatibles - Reino Unido - Perfumería

El acceso seguro y fiable a la parte superior de los camiones cisterna es un tema que preocupa cada vez más a todos los ingenieros y responsables de seguridad que trabajan en el trasvase de líquidos a granel.

La plataforma de acceso fijo Loadtec de Carbis está diseñada para proporcionar a los conductores y operarios un acceso seguro a camiones cisterna de distintas alturas, ya sea para tomar muestras o para cargar producto.

Utilizado junto con la gama Carbis Loadtec de sistemas de prevención de caídas, el sistema puede diseñarse para satisfacer cualquier requisito del cliente.

El método de acceso al nivel elevado es por escalera, que puede configurarse para adaptarse a las limitaciones del emplazamiento y diseñarse teniendo en cuenta la evacuación y la seguridad.

Estas estaciones pueden instalarse muy rápidamente sobre cimientos preparados por terceros para minimizar las molestias en el emplazamiento.

¿Lo sabías?

Que no te demanden

Carbis Loadtec puede realizar evaluaciones de seguridad de sus puntos de carga para garantizar que cumple o supera las directrices locales, nacionales o internacionales.



Plataforma de carga de cisternas con tejadillo y brazo de carga



Plataforma de acceso fija con escalera plegable de 5 peldaños y brazo de carga superior - UK - Industria Química



Carro de acceso móvil TC-10 que proporciona un acceso seguro a la parte superior de un contenedor ISO para la ventilación durante la descarga - Reino Unido - Industria Química

El carro de acceso móvil está diseñado para proporcionar a los conductores y operarios un acceso flexible y seguro a camiones cisterna de distintas alturas, ya sea para tomar muestras o para cargar producto.

Construidas en aluminio, estas plataformas móviles pueden desplazarse fácilmente por un muelle de carga con una sola persona o por distancias más largas con un tractor. Las ruedas pueden ir paralelas a la cisterna para zonas con poco espacio.

El carro de acceso móvil Loadtec de Carbis consiste en una escalera extensible de peldaños planos de aluminio con peldaños de tabloncillos metálicos dentados abiertos que proporcionan una altura sin extender de 3 m bajo la plataforma hasta una altura extendida de 5 m bajo la plataforma.

La jaula grande (1,6 m de ancho x 2,14 m de largo x 1 m de profundidad) está unida a una plataforma de 0,46 m de ancho x 0,725 m de largo en la parte superior de la escalera. La jaula tiene una superficie de paso de 0,4 m en el lado interior.

Para facilitar la movilidad, el carro de acceso está equipado con ruedas de 40 cm rellenas de espuma. Los gatos de nivelación en cada esquina proporcionan una base estable y firme para una extensión segura de la escalera. La escalera se extiende y se retrae mediante una sencilla operación de cabrestante manual y el carro se desplaza fácilmente por el emplazamiento mediante una manivela de dirección con barra de remolque.

El carro de acceso se suministra con certificación CE y conformidad ATEX.

¿Lo sabías?

Riesgo de caídas en la industria

En el Reino Unido se producen 901 caídas accidentales no mortales de empleados en el sector del transporte y el almacenamiento en el plazo de un año. El carro de acceso móvil de Carbis Loadtec puede eliminar el riesgo asociado al acceso ocasional a cisternas.



Carro de acceso móvil TC-10 que proporciona un acceso seguro a la parte superior del contenedor para la inspección de seguridad - Arabia Saudí - Industria química

Brazos de Carga de Cisternas Carga Superior

Teléfono: +44 (0) 1303 81 3030 / Correo electrónico: info@carbislloadtec.com / Para obtener datos técnicos, visite www.carbislloadtec.com



Plataforma de dosificación montada en poste con válvulas de control y brazo de carga superior de acero inoxidable 904L de 3" con equilibrio neumático, tubo de caída telescópico, retorno de vapor, traceado eléctrico y aislamiento - España - Farmacia

La carga superior sigue siendo el método de llenado de cisternas más utilizado en todo el mundo. Existen algunos casos en los que los líquidos, principalmente los combustibles, se han pasado a la carga inferior, pero esto se debe en gran medida a la legislación y los acuerdos mundiales.

Todavía quedan algunas zonas del mundo donde los combustibles se cargan por arriba. Por lo general, se trata de pequeños depósitos con poca capacidad, instalaciones de exploración y países en los que aún no se han realizado conversiones masivas de camiones cisterna. Los sistemas tradicionales de carga superior de petróleo/combustible constan de un brazo de carga de alcance variable con una válvula de cierre de cierre lento. Se montan en postes a nivel del suelo del pórtico y pueden dar servicio a 2 ó 3 bocas de inspección en un camión cisterna correctamente posicionado.

El resto de industrias no son tan afortunadas. La diversidad, la complejidad y los peligros que entraña el trasvase de muchos líquidos a cisternas de uso general hacen que sea más fácil y rápido conservar la carga superior. Junto con los sistemas de prevención de caídas Loadtec de Carbis, podemos hacer que la carga superior sea muy segura.

La carga superior supone que el recipiente de transporte es un simple barril sobre ruedas con una boca de acceso en la parte superior y una válvula en la parte inferior. En casi todos los casos, la cisterna no lleva incorporada ninguna instalación de detección de alto nivel ni de retorno de

vapores. La ventaja de la carga superior es que toda la sofisticación necesaria puede instalarse en el brazo de carga.

Esto puede incluir:

- Sonda de nivel alto (y alto-alto)
- Colección Vapour
- Control de la presión de vapor
- Válvula antigoteo
- Tubo de caída telescópico (generación antisalpicaduras/estática)
- Desde el simple contrapeso de muelle hasta el control remoto inalámbrico total de los movimientos del brazo

El brazo es el más adecuado para la carga de camiones cisterna o vagones cisterna utilizando la boca de hombre. El brazo de carga tiene un gran alcance y es adecuado para aplicaciones en las que la boca de hombre no se puede colocar con precisión.

Gracias al diseño robusto y de alta calidad de las articulaciones giratorias y al preciso equilibrado del brazo de carga, la manipulación del brazo de carga es muy sencilla.

El estilo de brazo "base" utilizado principalmente en la industria química suele denominarse brazo de pluma. El diseño utiliza cuatro juntas giratorias para la articulación y tiene una pluma apoyada,

lo que significa que la parte del brazo que se mueve verticalmente tiene una longitud fija. Esto permite que el cilindro de resorte equilibre una carga fija. De este modo, se pueden añadir elementos al brazo durante la fase de diseño y conseguir un contrapeso suave y sencillo. También significa que el brazo tiene un mayor rango de articulación.

Las opciones disponibles para este tipo de brazo son amplias e incluyen: recogida y retorno de vapor mediante un cono y una manguera, detección de nivel alto, equilibrio neumático o control remoto hidráulico de 3 ejes, tubo de caída telescópico para evitar la carga por salpicaduras y brazos paralelos.

El brazo de carga también se utiliza cuando es necesario recoger los vapores desplazados en la conexión de carga superior y transferirlos de nuevo a la plataforma para su eliminación segura. Está equipado con un cono para sellar la boca de inspección y una manguera flexible que se lleva a cuevas a lo largo del brazo hasta un punto de brida de conexión..

El brazo puede equiparse con numerosas características para mejorar la seguridad, la manipulación y la protección del medio ambiente.



Brazo de carga revestido de PTFE sobre plataforma de elevación vertical

¿Lo sabías?

Método más utilizado para llenar una cisterna

La carga superior sigue siendo el método más utilizado para llenar una cisterna debido a las características de seguridad periféricas, como la alarma de nivel alto y la recuperación de vapores, que pueden suministrarse como parte del brazo.



Brazo de carga superior calentado de 4" para aceite de cocina - UK - Food Industry



LA110
Alcance Fijo



LA120 Alcance
Variable



LA130 Largo
Alcance (Con
Soporte)



LA140 Largo
Alcance (Sin
Soporte)

El brazo Autoload® tiende un puente entre lo que se considera posible ahora y la inevitable dirección futura de la industria. Es un futuro que abrazaremos, mientras seguimos desafiando las convenciones con ideas innovadoras que dan forma a prácticas de trabajo seguras para el medio ambiente y los operarios.

Con la seguridad en el centro de la estrategia empresarial de Carbis Loadtec, este producto mitiga el peligro al que se enfrentan los operadores. Carbis Loadtec lleva más de 20 años colaborando estrechamente con sus clientes para ofrecer soluciones avanzadas de prevención de caídas y carga de cisternas a un público receptivo. Muchas de las soluciones, vendidas hace 20 años, siguen siendo consideradas de vanguardia por la mayoría de los clientes mundiales.

Pero, como ocurre con todas las cosas, hay distintos factores que afectan al entorno de trabajo. Cada vez más, la seguridad de los empleados es primordial. La última generación de sistemas de carga de cisternas puede suministrarse de forma totalmente automática o semiautomática. No se trata sólo de la dosificación y el control. Se extiende a cero manipulación manual o vigilancia. La única salvaguarda actual es la necesidad de levantar una tapa manualmente. Pero si se encarga al conductor, la planta empezará a ahorrar desde el primer día.

Esto interesará a las empresas que ya manipulan líquidos peligrosos en situaciones desfavorables. Es para las empresas que han reconocido los peligros y se plantean comprar brazos sofisticados o, posiblemente, brazos teledirigidos. A las empresas que tienen múltiples estanterías de carga repartidas por todo el mundo y unos costes operativos, riesgos y primas de seguro cada vez mayores.

Autoload® es un brazo de carga inteligente que reconoce una arqueta abierta, se desplaza hasta ella, la inserta, la autocomprueba y la carga. Una vez terminada, se autocomprueba, se purga y se aparca, sin intervención del operario. La recuperación de vapores y toda la instrumentación pueden incluirse en el nivel de control que desee el cliente.

El brazo Autoload® tiende un puente entre lo que se considera posible ahora y la inevitable dirección futura de la industria. Es un futuro que la empresa abrazará, ya que sigue desafiando los convencionalismos



Carga automática de 4 bidones IBC con hasta 4 productos diferentes - Italia - Industria química



Brazo de carga de GRG revestido de PTFE Autoload®, accionado eléctricamente con válvulas de control y tubo de caída de titanio con válvula antigoteo para una carga limpia. - Italia - Industria química

con ideas innovadoras que dan forma a prácticas de trabajo seguras para el medio ambiente y los operarios.

El sistema de control puede montarse en la plataforma o la sala de control o, potencialmente, en otro país. Puede configurarse para controlar uno o varios brazos.



El brazo Autoload® se aparca cuando no se utiliza. Italia - Industria química



Autoload® Brazo de carga superior y panel de control

Explore las opciones de automatización para su aplicación

Póngase en contacto con Carbis Loadtec

+44 (0) 1303 81 3030



Ejemplo de panel de control para el brazo Autoload

El brazo ilustrado está llenando cuatro IBC con una variedad de líquidos desde un colector aéreo automatizado.

Debido a la corrosividad de los líquidos, el brazo es de acero al carbono con revestimiento de PTFE y tiene un tubo de caída de titanio con válvula antigoteo integrada.

El operario selecciona qué IBC se llena con qué líquido mediante la interfaz de la

pantalla táctil y, a continuación, pulsa "Inicio".

El brazo encuentra cada abertura del depósito en la secuencia deseada y descarga el líquido preferido sin más contacto humano.

Al finalizar, el brazo volverá automáticamente al punto de estacionamiento. La HMI puede configurarse para cualquier idioma.



Cono impreso en 3D con múltiples sensores para el control y posicionamiento del brazo Autoload®

Brazos de Carga de Cisternas Carga Inferior

Teléfono: +44 (0) 1303 81 3030 / Correo electrónico: info@carbislloadtec.com / Para obtener datos técnicos, visite www.carbislloadtec.com



Brazo de carga inferior para conexión de cisterna trasera

El llenado de cisternas de petróleo/combustible mediante conexiones de bajo nivel ofrece a los operarios la posibilidad de cargar varios compartimentos simultáneamente, además de disponer de alarmas automáticas de alto nivel para cada compartimento.

Carbis Loadtec suministra sistemas de alta calidad y durabilidad con largas garantías que proporcionan hasta seis brazos de líquido y uno de vapor por bahía. En combinación con nuestra gama de acopladores API, ofrecemos brazos de carga como productos independientes o, junto con nuestros sistemas de patines de contadores, ofrecemos soluciones integrales para el llenado de cisternas que cumplen todas las normas funcionales y de diseño reconocidas.

Los brazos de carga inferior están equipados con cilindros de resorte que

permiten ajustar fácilmente la posición vertical e incorporan nuestra manguera de material compuesto especialmente fabricada para ofrecer una larga vida útil y resistencia a los productos químicos.

Los brazos pueden equiparse opcionalmente con acoplamientos de ruptura cuando sea necesario.

El brazo de descarga/descarga inferior de configuración estándar con cinco eslabones giratorios ha sido un método fiable, seguro y limpio para el llenado/descarga de cisternas durante muchos años. La experiencia ha demostrado que si el brazo de conexión de la cisterna está equipado

con componentes de gran peso, como una válvula de bola o un acoplamiento de ruptura, el brazo puede ser difícil de maniobrar y manejar.

Para evitarlo y garantizar que la carga de cisternas sea una operación realizada por una sola persona, Carbis Loadtec ofrece un diseño de seis brazos giratorios. El brazo está equipado con seis rótulas para un movimiento completo de tres ejes de la conexión de la cisterna que permite cambios de altura de la cisterna durante el llenado/descarga, manteniendo al mismo tiempo la conexión del brazo de carga a la cisterna paralela para evitar tensiones en las conexiones de la cisterna.



Brazo de carga inferior de acero inoxidable equilibrado neumáticamente con 6 rótulas - Reino Unido - Industria Química



¿Lo sabías?

Cuanto más ligero, mejor

El peso combinado de una manguera química DN80 de 4 metros, un acoplador de ruptura en seco y una carga completa de líquido es de aproximadamente 50 kg. El peso de un brazo de carga inferior totalmente cargado es de 0 kg. ¿Qué prefieres manipular?



Brazos de carga de manguera inferior múltiple con cruce para carga de combustibles - Islandia - Fuels Industry



Acoplador API naranja con acoplador de emergencia de aluminio para protección contra el arranque en carretera

Brazos de Carga de Cisternas Estación de Carga Inferior

Teléfono: +44 (0) 1303 81 3030 / Correo electrónico: info@carbislloadtec.com / Para obtener datos técnicos, visite www.carbislloadtec.com



LA450 Estación de carga inferior con brazo de vapor

Este tipo de brazo de carga está especialmente diseñado para trasvasar líquidos y gases en los que es necesario el retorno de vapores. Es adecuado para la carga/descarga inferior de camiones cisterna o vagones cisterna con conexiones de brida o mediante un acoplamiento. El brazo de carga tiene un gran alcance y es adecuado para aplicaciones en las que la brida de conexión de la cisterna no puede colocarse con precisión.

Gracias al diseño robusto y de alta calidad de las articulaciones giratorias y al preciso equilibrado del brazo de carga, su manejo resulta muy sencillo. Los últimos avances han permitido utilizar seis articulaciones giratorias en cada brazo. Esto proporciona un movimiento real de tres ejes en la conexión de la cisterna y

facilita el manejo del brazo con válvulas o accesorios.

Los brazos pueden diseñarse para conectarse a la parte lateral y/o trasera de la cisterna y también cruzarse para adaptarse a la configuración de las conexiones de la cisterna.

¿Lo sabías?

Evitar pérdidas catastróficas

El efecto de una salida imprevista de un petrolero mientras está conectado a las líneas de carga puede ser catastrófico, tanto en términos de pérdidas humanas como de producción. Es mucho más fácil instalar acopladores de liberación de emergencia en los brazos de carga y vapor que asumir un riesgo diario acumulativo.

Brazos de Carga de Cisternas Juntas Giratorias

Teléfono: +44 (0) 1303 81 3030 / Correo electrónico: info@carbislloadtec.com / Para obtener datos técnicos, visite www.carbislloadtec.com

Para la articulación de tuberías mientras se hace frente a dilataciones, vibraciones o la simple necesidad de apartarse. Las juntas giratorias son una solución cada vez más popular a medida que las empresas se alejan de las mangueras y requieren la integridad de una tubería con la flexibilidad de una manguera.

La junta giratoria Loadtec SJ400 de Carbis es el elemento clave de nuestro brazo de carga. Su diseño proporciona una integridad y un momento de carga muy elevados, ya que el diámetro de la pista de bolas es significativamente mayor que el tamaño del orificio de la tubería. Utilizamos una sola pista de bolas cuando muchos otros fabricantes necesitan dos pistas de bolas para proporcionar el mismo nivel de resistencia. Además, la pista de una sola bola confiere a la rótula un perfil muy bajo, lo que significa que el brazo está diseñado para ser compacto, lo que es especialmente importante cuando se vacían camiones cisterna y se requiere drenaje por gravedad.

El diseño de la junta giratoria implica que las únicas piezas en contacto con el recorrido del fluido son dos bridas y la junta. Las bridas se adaptan al material



Articulación giratoria Carbis Loadtec SJ410 de simple pista de bolas

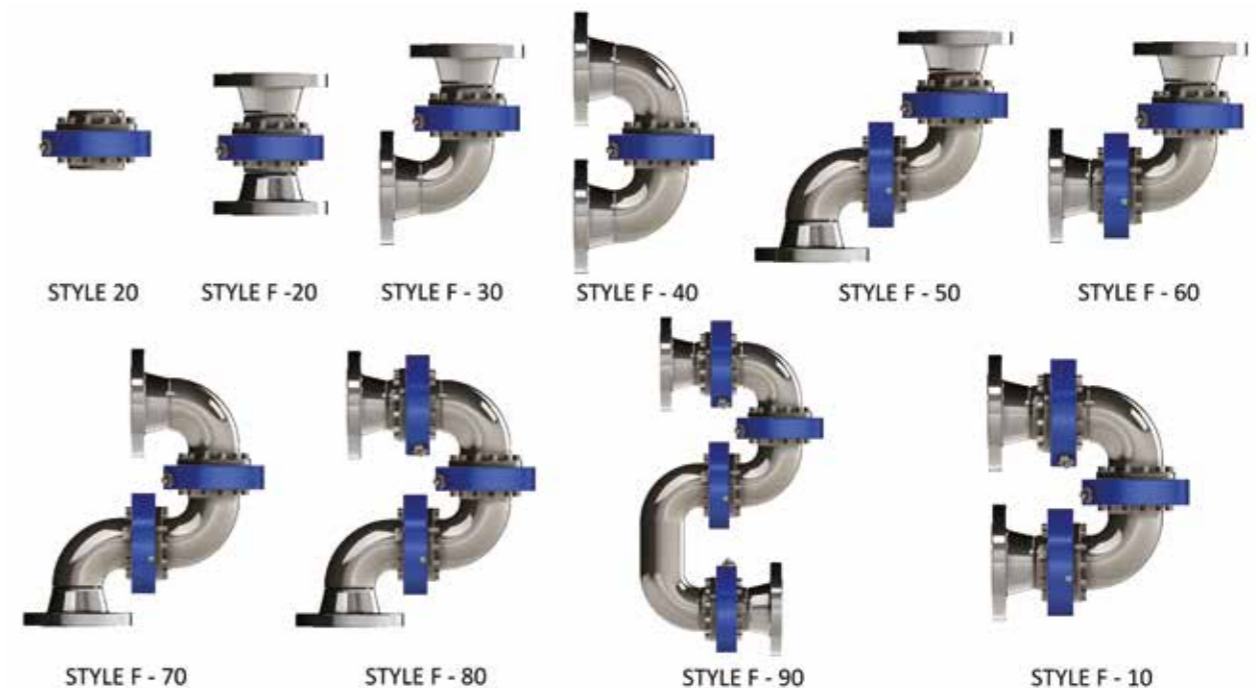
de la tubería, lo que nos permite fabricar los brazos de carga para adaptarlos a cualquier aplicación de líquidos.

Las rótulas están disponibles desde 2" (DN50) hasta 6" (DN150).

¿Lo sabías?

Probado y comprobado

Las articulaciones giratorias tipo sándwich Carbis Loadtec tienen una garantía de cinco años. La durabilidad y las características de flujo de la rótula Carbis Loadtec SJ410 son las mejores de su clase.





VELP de 10 m accionado neumáticamente, con brazos de carga superior y descarga inferior, con patín dosificador de servicio y reserva incorporado en un contenedor a prueba de intemperie sometido a temperaturas extremas bajo cero. Carga y descarga de Artic Diesel en lugares remotos. Rusia- Industria del combustible

Carbis Loadtec ha desarrollado su cartera y experiencia para ofrecer soluciones totalmente integradas a los problemas de los clientes.

Gracias a la colaboración con fabricantes de productos de talla mundial, hemos desarrollado sistemas de plataformas modulares para ofrecer paquetes repetibles y ampliables. Incorporan todos los sistemas necesarios de medición, carga, acceso y tuberías. Los sistemas están diseñados para ser llevados al emplazamiento como patines o elementos sueltos y montados sobre una base preparada. Las sencillas conexiones de las tuberías y las cajas de conexiones permiten poner en marcha los sistemas de forma rápida y sencilla, lo que resulta especialmente útil en zonas remotas o donde se requiera un desarrollo a gran escala que cumpla rápidamente todas las normas europeas de fabricación y certificación aceptadas.

En comparación con los métodos tradicionales, es posible ahorrar mucho dinero. Los sistemas pueden diseñarse desde estaciones de carga de un solo punto hasta grandes terminales con



Plataforma de transbordo utilizada para transferir productos de vagones de ferrocarril directamente a camiones cisterna sin instalaciones de almacenamiento intermedio.



Diseño/dibujo/gestión de proyectos internos

múltiples estaciones. Pueden incorporar sistemas de control de terminales, control de existencias y facturación al cliente en el punto de venta. También se pueden añadir básculas puente para controlar el peso.

Carbis Loadtec también lleva a cabo una



Plataforma de carga de combustibles con brazo de carga de manguera inferior, contador y controlador de lotes - Italia - Industria del combustible

serie de contratos FEED para algunas casas de ingeniería importantes y prominentes. Esto permite al cliente concentrarse en otros asuntos mientras Carbis Loadtec se encarga de los sistemas completos de carga de la terminal.

En combinación con nuestros brazos de carga y prevención de caídas, Carbis Loadtec satisface las necesidades de plantas graneleras y grandes terminales que buscan instalaciones de carga y descarga de camiones cisterna seguras, limpias y rentables.

El crecimiento de las soluciones de sistemas llave en mano para la carga de petroleros ha aumentado en los últimos años. La expansión de la exploración y distribución de petróleo en zonas remotas del mundo hace que los clientes necesiten adquirir un sistema que sea fiable. Reducir el tiempo de obra y eliminar la calidad variable de los productos fabricados localmente significa que los operadores pueden comprar sistemas de patines que satisfagan sus necesidades exactas y futuras.

Nuestros patines están fabricados con productos de alta calidad para la transferencia de fluidos y su excelente calidad y sólida reputación están demostradas en todo el mundo.

Carbis Loadtec se complace en poder ofrecer estos sistemas como parte de su cartera y agradecería la oportunidad de discutir sus necesidades de medición.

¿Lo sabías?

¿Caliente o frío?

Carbis Loadtec ha suministrado patines de medición para trabajar desde el helado norte del Ártico hasta el calor sofocante del África ecuatorial. Nuestros paquetes están diseñados a medida para adaptarse a los criterios de nuestros clientes y las condiciones climáticas.



20 x Patines de carga superior con sistema de dosificación de servicio y de reserva con controladores de lotes - Bangladesh - Industria de Combustibles



Plataforma de carga inferior con contador, filtro y controlador - Reino Unido - Industria de los combustibles renovables



UAN, control de lotes, plataforma de carga con conexión al sistema de automatización de la terminal



Plataforma de inyección de aditivos con dosificación de servicio y reserva - España - Industria de los combustibles

El gas natural licuado (GNL) y el etileno se clasifican como líquidos criogénicos que operan a temperaturas por debajo de los 100 °C bajo cero, con retos y requisitos de seguridad únicos tanto para la carga como para la descarga.

Serie LA700 - Estación de carga criogénica - Se utiliza para cargar/descargar líquidos criogénicos (por ejemplo, GNL) en camiones cisterna o vagones cisterna. La estación de carga puede diseñarse para carga lateral y trasera. Cuando se combina con nuestro sistema de dosificación de GNL, ofrece una excelencia inigualable en seguridad y gestión de líquidos.

¿Por qué utilizar Carbis Loadtec CRYOLOAD?

- Fácil ergonomía y manejo por un solo operario
- Carga de largo alcance a conexiones traseras y laterales
- Sistema de equilibrado compacto
- Asas aisladas para aplicaciones criogénicas

Uniones giratorias únicas según EN1474 con:

- juntas de seguridad y detección de fugas para una mayor fiabilidad
- Juntas de PE de peso molecular ultraalto para una mayor fiabilidad
- mínima resistencia a la rotación para un funcionamiento sencillo
- juntas de producto reemplazables y módulo de rodamiento



Cryoload gira bajo carga durante la FAT



Cryoload gira tras las pruebas



Brazos gemelos de carga inferior Cryoload para uso en carga o descarga de GNL durante FAT



Brazos gemelos de carga inferior Cryoload para uso en carga o descarga de GNL durante SAT



Brazos de carga de doble fondo Cryoload para uso en carga o descarga de GNL listos para petroleros

El mercado del GNL está creciendo en todo el mundo. Se trata de un líquido difícil de manipular y almacenar. Nosotros nos encargamos de la carga de cisternas y la medición de líquidos y le ofrecemos un paquete adaptado a sus necesidades y limitaciones de espacio. Atornille, conecte las bridas y ¡a bombear!

- Medición precisa y coherente para la transferencia de custodia, de conformidad con API (American Petroleum Institute) o MID (Measuring Instrument Directive).
- Comunicación sencilla y fiable con su sistema de automatización de terminales y DCS.
- Ponga en marcha su planta a tiempo y sin salirse del presupuesto.
- Plataforma de medición de GNL. Personalizado para satisfacer sus necesidades exactas.
- Una o dos caras
- Retorno de vapor directo o medición BOG.
- Estación de carga integral LA700
- Construido para su envío a cualquier lugar del mundo, preparado para su despliegue inmediato y para la prueba de aceptación del emplazamiento.



Bastidor de dosificación de GNL de doble bahía con medición de caudal másico.

¿Lo sabías?

¿Qué es el gas de evaporación?

Aunque los tanques de un buque metanero están diseñados para mantenerse fríos, no pueden aislar perfectamente del calentamiento. El calor afecta lentamente a los tanques, lo que puede hacer que el GNL de su interior se evapore y produzca una sustancia conocida como gas de boil-off (BOG). El gas natural se mantiene licuado al permanecer a una presión constante, pero cuando se produce el boil-off y vuelve a convertirse en gas, el mayor volumen de gas aumentará la presión del tanque. Aunque los tanques están diseñados para manejar el aumento en distancias cortas, los aumentos de presión prolongados no pueden gestionarse eficazmente y requieren soluciones alternativas.

Manejar la presión

Para aliviar la presión en los tanques de GNL, el BOG puede licuarse de nuevo, utilizarse como combustible o quemarse en una unidad de gasificación. La reliquefacción se produce cuando el GNL evaporado se enfría y vuelve a su estado líquido. Sin embargo, esto presenta sus propios problemas. La reliquefacción requiere mucho equipo, lo que significa que los tanques se hacen muy grandes. El proceso es más práctico para las grandes plantas de licuefacción terrestres, donde el espacio no es un problema.

El reto del GNL

Incluso cuando se manipula de forma segura, el BOG plantea otros retos. A medida que se desarrolla el BOG, los componentes más volátiles del GNL (nitrógeno y metano) se evaporan primero. Esto cambia la composición y calidad del GNL con el tiempo en un proceso conocido como envejecimiento, que muestra cómo incluso el cambio más pequeño en el GNL puede tener efectos importantes. Es crucial que el GNL se mida y gestione con precisión durante su enfriamiento, almacenamiento y transporte.

Las succiones flotantes se utilizan para la extracción segura y limpia de líquidos de tanques de almacenamiento en los que los líquidos no deben estar contaminados por agua o sólidos.

Suspendida por la superficie del líquido, la entrada de la bomba se mantiene en el producto limpio y denso, independientemente de que el nivel del líquido cambie constantemente. En los tanques con techo flotante, los skimmers de techo de gran diámetro se mueven con el techo para drenar el líquido no deseado. Las succiones flotantes están disponibles en una amplia gama de diseños para adaptarse a depósitos

enterrados, elevados, semienterrados y verticales, así como para su uso con unidades de drenaje articuladas con techo flotante.

Las succiones flotantes Carbis Loadtec varían en tamaño de 2" a 36" y también pueden unirse para formar una instalación de succión doble equivalente a una entrada de 48".

Los materiales suelen ser acero inoxidable, aluminio y acero al carbono.



2 x 20" x 15m de largo Succión flotante de acero inoxidable dentro de un tanque de almacenamiento listo para Jet Fuel - UK - Aviación



© Copyright Newson Gale Ltd

La estática generada por líquidos que fluyen rápidamente por las tuberías puede ser muy peligrosa. La necesidad de eliminar la acumulación de estática está demostrada y, en muchos casos, es obligatoria.

Estos sistemas pueden proporcionar una continuidad de tierra sencilla pero eficaz para bidones y camiones cisterna. La versión para camiones cisterna supervisa el estado de la señal de tierra y proporciona una señal permisiva para el funcionamiento del proceso. La privación de la continuidad de tierra o los intentos de evitar el uso del sistema de puesta a tierra eliminarán la señal permisiva, deteniendo el proceso.

¿Lo sabías?

La electricidad estática como peligro

Aunque la electricidad estática suele considerarse una molestia, en las industrias de procesos peligrosos sus efectos pueden ser devastadores. Las descargas de electricidad estática se han identificado como la fuente de ignición de una amplia gama de procesos que afectan a una amplia selección de grupos industriales.



Ejemplo de puesta a tierra de un camión cisterna con una pinza conectada a su adaptador de estacionamiento.

Los acoplamiento de desconexión de emergencia proporcionan una mayor seguridad a las obras, ya que garantizan que, en caso de un alejamiento imprevisto, se eliminen los derrames de producto y no se dañen los equipos.

El acoplamiento de desenganche de emergencia VA 400 suele instalarse en los sistemas de carga/descarga por el fondo de tuberías fijas de las series LA300 y LA400. Está diseñado para evitar derrames en caso de movimiento imprevisto del camión cisterna durante la carga o descarga.

El movimiento del camión cisterna durante la carga/descarga provoca una fuerza de tracción en el cable que retira el perno de cizallamiento del bloque de

retención; el collarín se abre y la válvula se separa por la acción combinada de los muelles y el movimiento del camión. El acoplamiento se separará antes de que se produzcan daños en el brazo de carga y se cerrará en cada extremo para asegurar el líquido en la línea.

Este sistema proporciona un respaldo de seguridad robusto y fiable con componentes y diseño de primera calidad.



ERC - Acoplador de liberación de emergencia (tirador de cable)

El acoplamiento de liberación de emergencia VA 410 con acoplamiento de ruptura se instala normalmente en los brazos de carga/descarga de mangueras inferiores de las series LA210 y LA250. Está diseñado para evitar derrames en caso de un movimiento imprevisto de la cisterna durante la carga o descarga.

El movimiento del camión cisterna o del vagón cisterna durante la carga/descarga provoca la rotura de los 3 pernos de cizallamiento y la consiguiente separación de las dos mitades de la válvula; instantáneamente, los dos poppets cierran el paso del líquido a ambos lados de la válvula.

Este cierre instantáneo reduce al mínimo la pérdida de producto y la consiguiente contaminación.

Este sistema de bajo coste es un complemento sencillo y añade tranquilidad a cualquier sistema de carga de petróleo.

Especificaciones Técnicas:

• Presión de diseño	40 bares
• Presión de prueba	60 bares
• Presión de trabajo	18 bares
• Cuerpo de la válvula	Acero inoxidable
• Poppets	Acero inoxidable
• Collares y bloque de retención	Acero inoxidable
• Juntas	NBR: (EPDM bajo pedido)
• Ajuste de la fuerza de apertura	200-400 Kg por rotura de perno cortante
• Carga máxima	150 kg
• Compatibilidad de fluidos	GLP, productos químicos, hidrocarburos.



EBC - Acoplador de ruptura de emergencia (perno de cizallamiento) con corte



Especificaciones Técnicas:

• Presión de diseño	10 bares
• Pruebas de presión	15 bares
• Temperatura de diseño	-15°C / +65°C
• Bridas de válvula	4" TTMA (otros a petición)
• Cuerpo de válvula y Poppets	Aleación de aluminio
• Pasadores de seguridad	Acero inoxidable
• Sellos	Viton (Otros a petición)
• Ajuste de la fuerza vertical de apertura	2500 kg
• Momento de flexión máximo	200kgm
• Ajuste de peso vertical máximo	1250 kg
• Caudal máximo	2500LPM
• Pérdida de cabeza	0.17 Bares @ 2500LPM
• Par de apriete de los pasadores de seguridad	12Nm (en seco)
• Compatibilidad de fluidos	Productos químicos, hidrocarburos.



Una selección de productos OPW Lok disponibles en Carbis Loadtec

Carbis Loadtec distribuye y mantiene existencias de acoplamiento y repuestos OPW.

OPW Engineered Systems ofrece una completa línea de productos de desconexión rápida en una amplia variedad de tamaños y configuraciones. Kamlok® es la leva y ranura más popular del mundo. Su nombre es sinónimo de desconexiones rápidas y ha establecido la norma del sector en cuanto a seguridad y facilidad de uso. Los enchufes rápidos Autolok® utilizan un sistema de autobloqueo para proporcionar un nivel de seguridad adicional.

Tanto Kamlok® como Autolok® ofrecen la exclusiva función Twin-Kam™, un sistema patentado que sujeta el adaptador de forma más segura para aumentar la protección contra la liberación accidental. Estos populares acopladores y adaptadores son los sistemas de acoplamiento más seguros, resistentes y rápidos del mercado.



3" Drylok coupler

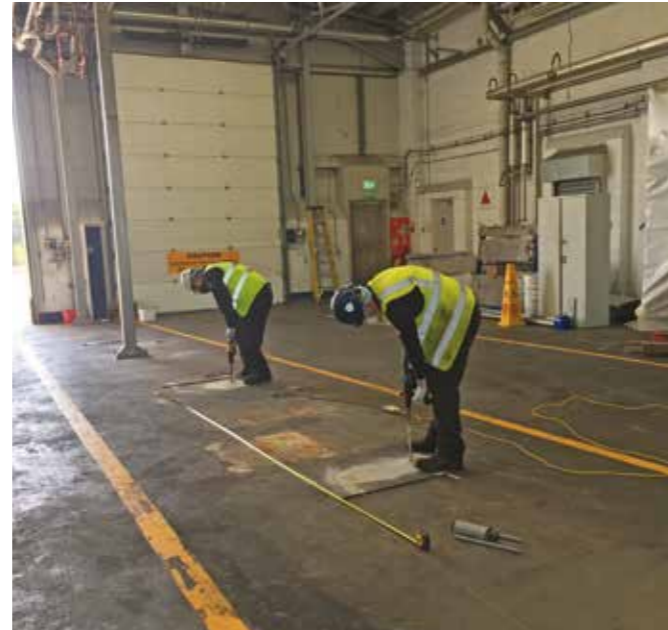
Los acoplamiento de desconexión en seco han demostrado ser una tecnología eficaz para ayudar a proteger a los trabajadores y el medio ambiente en el trasvase de materiales peligrosos. Nuestros acoplamiento de desconexión en seco evitan el derrame accidental de líquidos. Si su producto es corrosivo, tóxico, cáustico o nocivo por cualquier otro motivo, la familia de acoples en seco de alto rendimiento de OPW ayuda a reducir los riesgos asociados al trasvase de estos productos.



2" Autolok Coupler



Instalación de la sección de la jaula VELP



Perforación Suelo listo para la instalación de la columna de la plataforma



Ajuste del equilibrio del brazo de carga



Comprobación del funcionamiento del brazo de carga de la manguera inferior

Instalación

Carbis Loadtec es capaz de ofrecer un servicio de instalación; enviaremos ingenieros cualificados para asegurar que su nuevo equipo se instala correctamente.

Mantenimiento

Carbis Loadtec es capaz de proporcionar ingenieros de servicio para llevar a cabo el mantenimiento según sea necesario o por contrato.

Pièces Détachées

Aunque todos los productos Carbis Loadtec vienen con largas garantías y un rendimiento inigualable, a veces ocurren accidentes y se necesitan reparaciones. Carbis Loadtec ofrece una amplia colección de piezas de repuesto para todos los productos suministrados, tanto antiguos como nuevos.

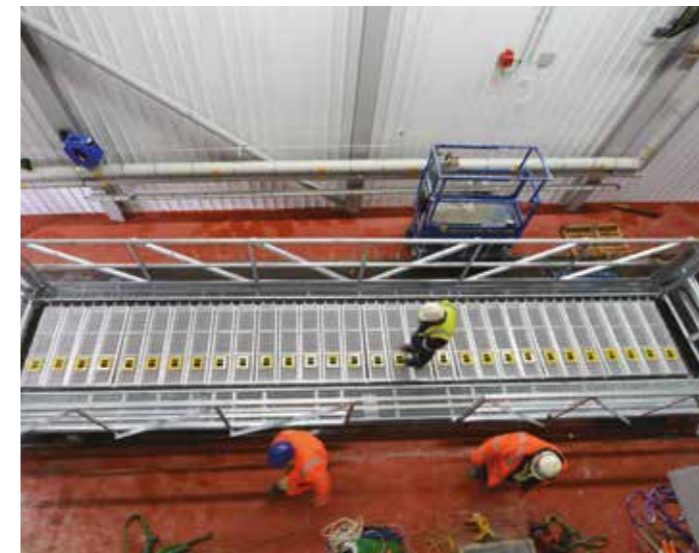
Testimonio de un cliente

"Quedé satisfecho con Carbis Loadtec, ya que nos proporcionaron una solución completa que satisfacía todas nuestras necesidades. El proyecto se desarrolló sin problemas; todo llegó a tiempo. Cuando empezamos a estudiar las opciones, la gama de soluciones iba de un extremo a otro... Disponer de una solución híbrida satisfacía todas nuestras necesidades sin salirnos del presupuesto."

Jim Park, New Britain Oils



Preparación para la elevación de la plataforma VELP en el interior del edificio del cliente



Elevación de una plataforma VELP Elevador de jaula VELP



Instalación del patín de carga inferior de 3 brazos



Tubería de acero inoxidable para la instalación de patines



Preparación para la elevación de la jaula VELP dentro del edificio del cliente



Cargue de forma eficiente una gran variedad de productos a granel con el cargador de camiones graneleros Dino®. Ya sean sacos a granel, big-bags, contenedores con revestimiento interior o productos a granel sueltos movidos con una pala, el cargador Dino® los maneja todos a la perfección.

Carga rápida

La bolsa grande u otro tipo de embalaje se coloca en la tolva, que se puede adaptar a sus necesidades específicas. A continuación, un sistema de tornillo totalmente automatizado eleva los productos a granel. A través de la salida conectada a la boca de acceso del camión cisterna, los productos a granel se descargan en el camión. Con una capacidad de 80 m³ por hora, el llenado de un camión cisterna se puede completar en solo una hora.



Llenado con una capacidad de 90 m³ por hora

Seguro y eficaz

El Dino® cumple plenamente las normas CE, la legislación en materia de salud y seguridad y la normativa sobre salud y seguridad en el trabajo. Con el Dino®, podrá gestionar las tareas de carga de forma rápida, segura y eficiente.

Conocimientos y experiencia

Basándose en más de 35 años de amplia experiencia con clientes, el diseño del Dino® ha evolucionado para incorporar estas experiencias. Podemos afirmar con seguridad que en la actualidad no existe una cargadora móvil a granel más funcional que el Dino®.

Numerosas opciones

Dada nuestra amplia experiencia con cargadores de cisternas a granel, disponemos de numerosas opciones. He aquí algunos ejemplos:

- Disponible en dos modelos: 45 y 90 m³/h
- Unidad de filtrado para evitar la formación de polvo
- Fuelles de carga en la salida
- Facilidad de limpieza del tornillo
- Diseño plegable sencillo para que pueda pasar por la puerta de una fábrica
- Diferentes dimensiones de tolva
- Diseño ATEX
- Imán en la salida
- Criba en la tolva de entrada

Personalizado

Nuestros expertos son capaces de integrar opciones adicionales y dar cabida a requisitos especiales en la máquina.



Transporte automático mediante el tornillo

Con la Dino®, le ofrecemos una solución a medida diseñada para satisfacer sus necesidades específicas.

Las ventajas de un vistazo

El uso del Dino® puede suponer un importante ahorro de tiempo y dinero. He aquí un resumen:

- Ahorra tiempo y dinero
- Móvil y, por tanto, de uso flexible
- Bajo mantenimiento
- Fácil de manejar
- Fácil de limpiar
- Fiable
- Seguro
- Silencio



El DR300 S-Line está disponible como cargador de camiones a granel de despliegue rápido, se suministra en una configuración estándar optimizada que permite la entrega en tan solo 8 semanas y permite que las operaciones se pongan en marcha sin demora.

Carga rápida, controlada y con bajo nivel de polvo

El Dino DR300 S-Line está diseñado para la transferencia eficiente y controlada de materiales a granel a camiones cisterna silo.

- Capaz de llenar un camión cisterna en aproximadamente 60 minutos.
- Las bolsas grandes se descargan fácilmente con una carretilla elevadora.
- El sistema de nivelación integrado garantiza un funcionamiento seguro y estable.
- Unidad totalmente móvil: fácil de colocar y reubicar.
- Diseñado para uso por un solo operador.
- Una solución práctica y de alto rendimiento para aplicaciones de carga a granel en las que el tiempo es un factor crítico.



Ventajas del Dino DR300 S-Line

- Capaz de llenar un camión cisterna en aproximadamente 60 minutos.
- Entrega en aproximadamente 8 semanas mediante configuración estandarizada
- Especificación simplificada para agilizar los procesos de aprobación.
- Estructura de acero industrial recubierta con carcasa de acero inoxidable 304.
- Carga con bajo nivel de polvo gracias al diseño inteligente de la entrada y los fuelles de carga.
- Móvil y flexible para satisfacer diversos requisitos de emplazamiento.

Diseño y configuración

Construcción robusta

Carcasa totalmente de acero inoxidable 304 con chasis de acero recubierto.

Tolva de entrada

Perfil estrecho con geometría de pared inclinada para optimizar el flujo del producto.

Cargando fuelles

Cono de acero inoxidable de accionamiento manual para una carga controlada y con mínimo de polvo, incluyendo detección de nivel.

Funcionamiento autónomo

Se suministra completo con caja de interruptores y cable de 10 m.

Diseño fácil de mantener

Tapa abatible para facilitar la limpieza y la inspección.

Acabados estándar

RAL 9006 (estructura, peldaños, accionamiento)
RAL 7021 (conjunto hidráulico, compresor)



Configuraciones disponibles (22kW Drive)

Configuración A:

40 m³/hora

Configuración B:

30 m³/hora

Mayor par para materiales con mayor densidad aparente.

Accesorios opcionales

- Borde de extensión (con o sin tapa)
- Almohadillas fluidizantes
- Mazo neumático





Carros de Acceso Móviles

En los casos en que se requiera un acceso poco frecuente o las posiciones de las cisternas no sean fijas, el carro de acceso móvil proporcionará un acceso seguro a las cimas de las cisternas de altura variable. Ideal para la toma de muestras y la inspección de juntas de estanqueidad, el MAC tiene ruedas de 16" rellenas de espuma, una jaula de aluminio y un chasis de acero galvanizado.



Plataforma Elevadora Vertical Basculante

El sistema basculante es la cúspide de las operaciones seguras en la parte superior de las cisternas. Se eleva y desciende verticalmente en un rango de 1,5 m y puede inclinarse en cada extremo para corregir la inclinación de la parte superior de la cisterna. Puede diseñarse a medida para adaptarse a una amplia gama de longitudes y anchuras. Se suministra totalmente galvanizado de serie o pintado según las especificaciones del cliente.



Sistemas de Contadores Personalizados

Suminramos sistemas de dosificación empaquetados para proporcionar al cliente una dosificación volumétrica o másica de líquidos en el punto de transferencia. Los patines también pueden incluir bombas y suministrarse como unidades móviles si es necesario. La gama de materiales y métodos de dosificación se configura en función de las necesidades del cliente.



Brazos de Carga Inferior

El llenado de cisternas de petróleo de bajo nivel permite la carga simultánea de varios compartimentos con alarmas automáticas de alto nivel. Proporcionamos sistemas duraderos y de alta calidad con hasta seis brazos de líquido y uno de vapor por compartimento, respaldados por largas garantías.



Brazos de Carga Superior

Disponemos de una amplia gama de brazos de carga y descarga para cisternas de carretera y ferrocarril. Estos van desde cargadores inferiores de configuración API estándar hasta brazos revestidos de PTFE, calefactados y aislados con recuperación de vapores. Podemos suministrar brazos para casi todos los líquidos, garantizando operaciones de trasvase a granel seguras y limpias.



Autoload® Armas de Carga Automática

El futuro de la carga de camiones cisterna. Movimientos totalmente robotizados y sin operarios que permiten una amortización y un ahorro de mantenimiento definibles. El brazo Autoload® es capaz de manipular todos los líquidos y está diseñado a medida según sus especificaciones.



Plataformas de Acceso Fijas y Escaleras

Acceso seguro y robusto a la parte superior de la cisterna para mayor comodidad del operario. Una especificación impulsada por el cliente proporciona un sistema económico y seguro para las operaciones de inspección o carga.



Escaleras Plegables con Riel

Este sistema utiliza un exclusivo sistema de raíles y barreras que permite que una estrella plegable recorra cualquier distancia, proporcionando un acceso flexible a la parte superior de los camiones cisterna cuando se utilizan estanterías de carga largas.



Criogénico y GNL

Estos líquidos son difíciles de manipular y almacenar. Nosotros nos encargamos de la carga de cisternas y la medición de líquidos y le ofrecemos un paquete adaptado a sus necesidades y limitaciones de espacio.



Cargadora de Camiones a Granel

Cargue de forma eficiente una gran variedad de productos a granel con el cargador de camiones graneleros Dino®. Tanto si se trata de sacos a granel, big-bags, contenedores con revestimiento interior o productos a granel sueltos movidos con una pala, este cargador los maneja todos a la perfección.



Acoplamiento de Seguridad

Mitigar el riesgo de un arranque imprevisto durante las operaciones de trasvase de líquidos. El acoplamiento de ruptura se separará antes de que se produzcan daños en la manguera o el brazo de carga y sellará la línea, evitando derrames.



Equipos para Tanques de Almacenamiento

Los aspiradores flotantes se utilizan en tanques de almacenamiento para permitir la aspiración del producto cerca del nivel de la superficie del líquido, evitando la entrada de agua o sedimentos que se acumulan en el fondo de un tanque.



Puesta a tierra electrónica

Los Sistemas Inteligentes de Vigilancia de la Tierra proporcionan una capa adicional de seguridad. Si la carretilla no está correctamente conectada a tierra o si se desprende la pinza, se pierde la señal permisiva y la carga se detiene.



The Stables, Coach House, Hythe Road, Smeeth, Kent, TN25 6SP, UK
Tel: +44 (0)1303 813030 **Correo electrónico:** info@carbislloadtec.com
Sitio web: www.carbislloadtec.com